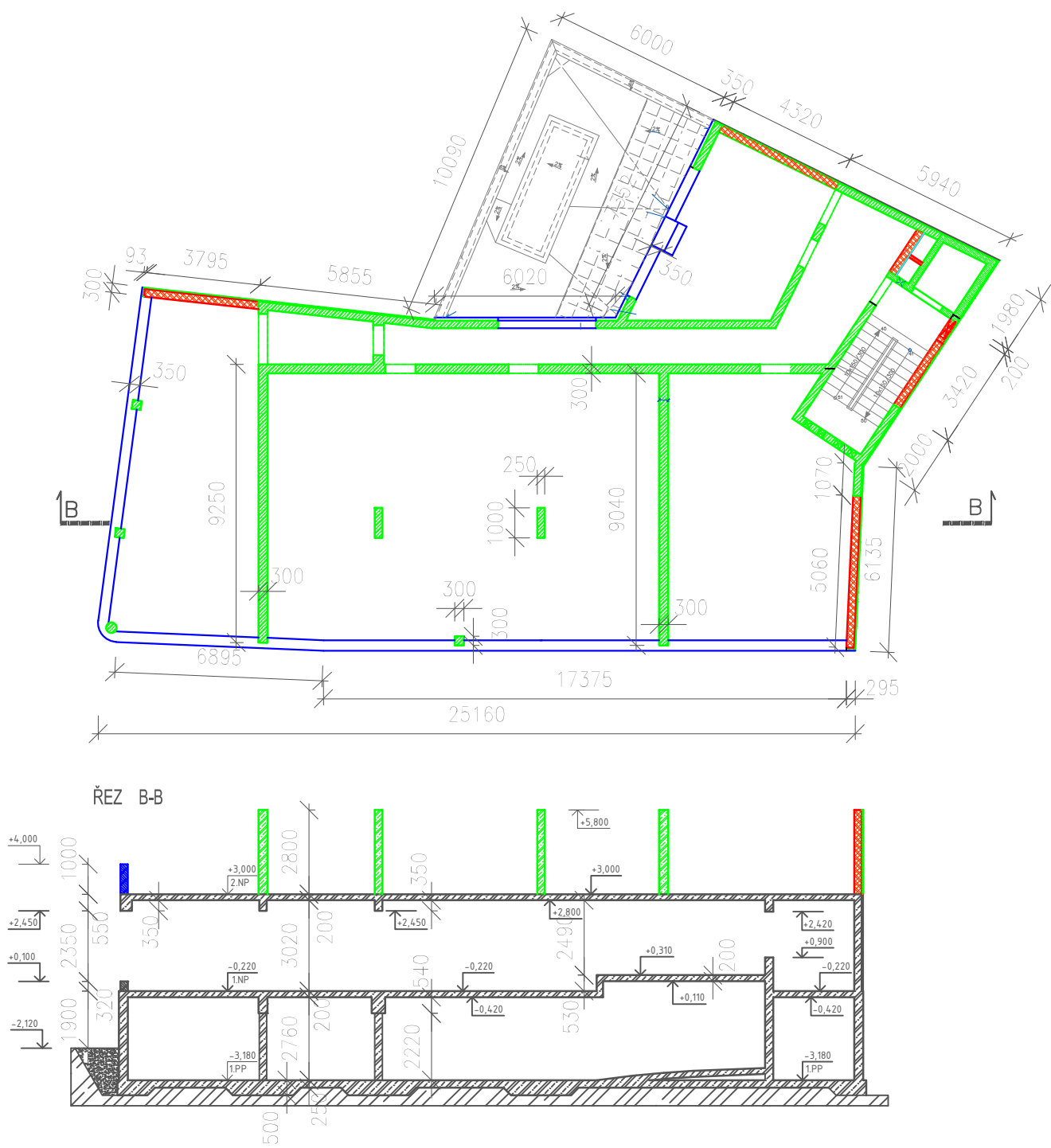


1. FÁZE - NOSNÉ SVISLÉ KONSTRUKCE NP

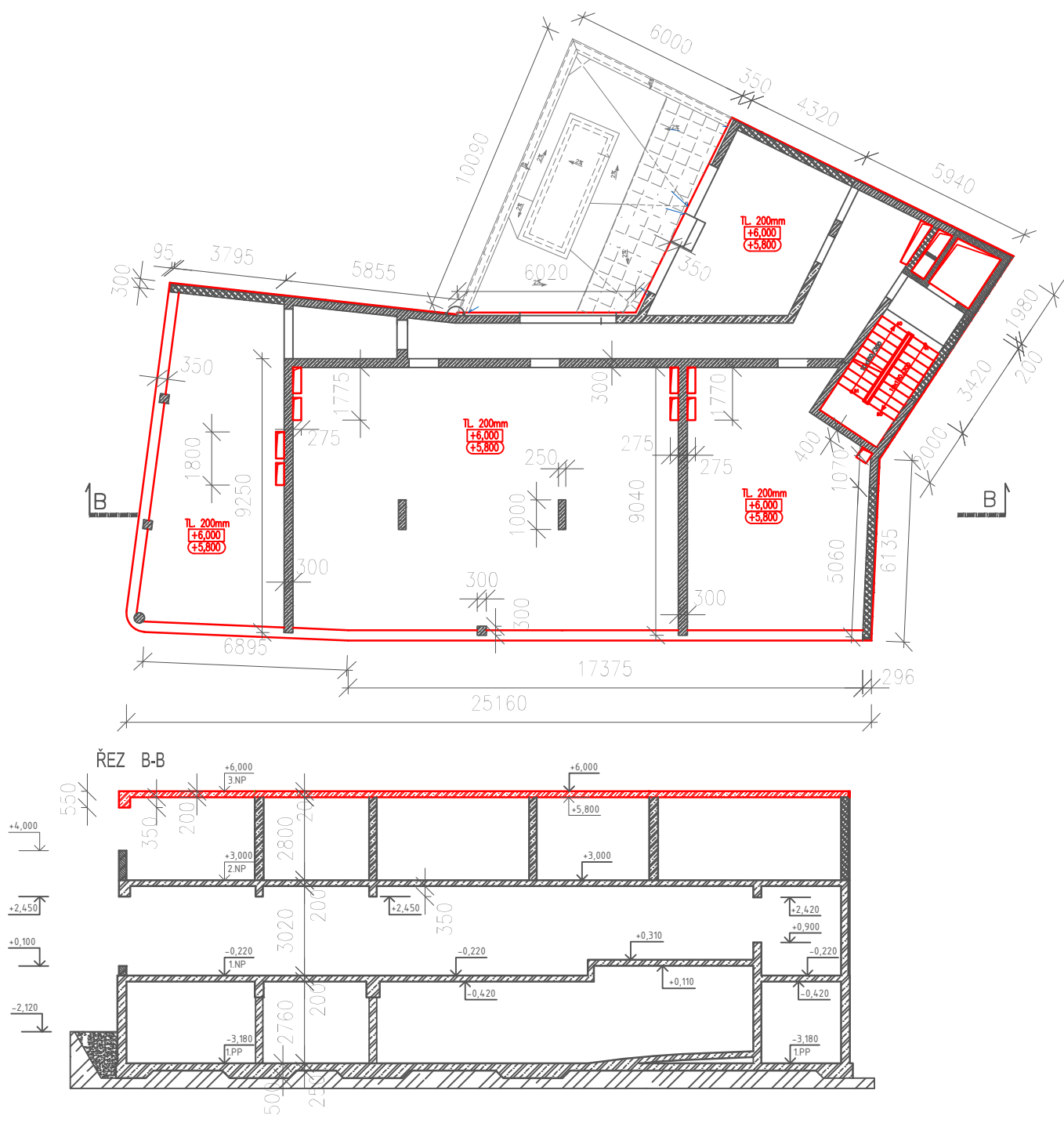


- 
1. KROK VÝSTAVBY

2. KROK VÝSTAVBY

3. KROK VÝSTAVBY (PARAPETY AŽ PO VODOROVNÝCH KONSTRUKCÍCH)

2. FÁZE - VODOROVNÉ KONSTRUKCE NAD NP



LEGENDA HMOT

- Monolitické železobetonové konstrukce (třída betonu dle statiky)
- Prostý beton (třída dle statiky) do bet. tvarovek ztraceného bednění
- Cihelné zdivo 30 P+D, P15 na maltu M10
- Cihelné zdivo 24 P+D, P15 na maltu M10
- Akustické cihelné zdivo 25 AKU P+D, P15 na maltu M10
- Akustické cihelné zdivo 19 AKU P+D, P15 na maltu M10
- Pórobetonové zdivo P4–500, tl. 250mm na tenkovrstvou maltu na pórobeton, M5
- Původní zemina
- Oblázky prané fr. 16/32
- Hutněný zásyp fr. 0/32

±0,000=204,430 m.n.m      VÝŠKOVÝ SYSTÉM BPV

Ústav technologie, mechanizace a řízení staveb			 <div>VYSOKÉ UČENÍ TECHNICKÉ V BRNĚ</div>	
DIPLOMOVÁ PRÁCE				
Název DP: KOMERČNÍ DŮM V BRNĚ – STAVEBNĚ TECHNOLOGICKÁ PŘÍPRAVA VÝSTAVBY			FAKULTA STAVEBNÍ	
Název: SCHÉMA STUDIE REALIZACE VRCHNÍ HRUBÉ STAVBY			Datum: 10. 1. 2016	
Vypracoval: Bc. STANISLAV SEDLÁČEK		Vedoucí DP: Doc. Ing. Vít Motyčka, CSc.		Měřítko: 1:200
				Číslo výkr.: 4